

RELAÇÃO DO AÇO

AÇO	N	DIAM (mm)	QUANT	C.UNIT (cm)	C.TOTAL (cm)
CA60	1	5.0	87	24	2088
	2	5.0	72	107	7704
	3	5.0	30	69	2070
	4	5.0	72	87	6264
	5	5.0	30	69	2070
	6	5.0	24	107	2568
	7	5.0	10	84	840
CA50	8	10.0	30	327	9810
	9	12.5	4	327	1308

RESUMO DO AÇO

AÇO	DIAM (mm)	C.TOTAL (m)	PESO + 10% (kg)
CA50	10.0	98.1	66.5
CA60	12.5	13.1	13.9
CA60	5.0	236	40
PESO TOTAL (kg)			80.4
CA50			80.4
CA60			40

RELAÇÃO DO AÇO

AÇO	N	DIAM (mm)	QUANT	C.UNIT (cm)	C.TOTAL (cm)
CA60	1	5.0	14	107	1498
	2	5.0	28	84	2352
	3	5.0	14	87	1218
	4	5.0	10	69	690
CA50	5	10.0	8	110	880
	6	12.5	12	109	1308

RESUMO DO AÇO

AÇO	DIAM (mm)	C.TOTAL (m)	PESO + 10% (kg)
CA50	10.0	8.8	6
CA60	5.0	57.6	9.8
PESO TOTAL (kg)			15.8
CA50			15.8
CA60			9.8

Volume de concreto (C-25) = 1.58 m³
Área de forma = 25.74 m²

Volume de concreto (C-25) = 0.40 m³
Área de forma = 5.60 m²

Revisão 00 Data 08 de março de 2019 Discriminação Emissão de Projeto Estrutural

PROJETO ESTRUTURAL

Endereço Rua de Acesso ao Ginásio de Esporte Penha - Paulo Lopes - Santa Catarina

Proprietário Prefeitura Municipal de Paulo Lopes

Conteúdo P1, P2, P3, P4, P5, P6, P7, P11, P12, P13, P14 e P15

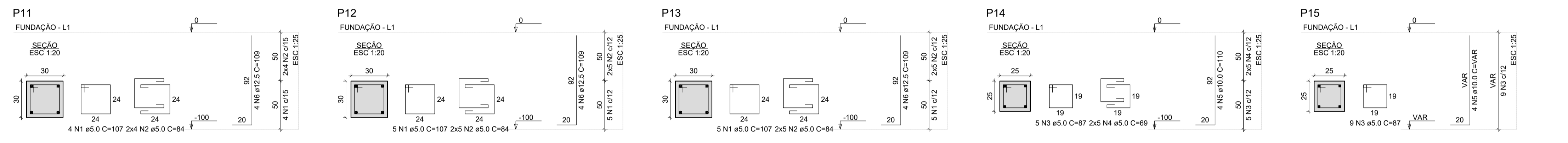
ENGENHARIA

Vitor M. Macuglia
Engenheiro Civil - CREA/SC
e-mail: vmengcivil@gmail.com
fone: (48) 99603-1782

10/14

Arquivo Ginasio_PL_2019_01

Escala Indica da



RELAÇÃO DO AÇO

AÇO	N	DIAM (mm)	QUANT	C.UNIT (cm)	C.TOTAL (cm)
CA60	1	5.0	10	87	870
	2	5.0	20	69	1380
	3	10.0	4	102	408
	4	11.0	4	110	440
	5	10.0	4	152	608
CA50	5.0	14.6	9.9	3.8	

RESUMO DO AÇO

AÇO	DIAM (mm)	C.TOTAL (m)	PESO + 10% (kg)
CA50	10.0	14.6	9.9
CA60	5.0	22.5	3.8
PESO TOTAL (kg)			13.7
CA50			13.7
CA60			3.8

Volume de concreto (C-25) = 0.13 m³
Área de forma = 2.05 m²

RELAÇÃO DO AÇO

AÇO	N	DIAM (mm)	QUANT	C.UNIT (cm)	C.TOTAL (cm)
CA60	1	5.0	20	87	1740
	2	5.0	40	69	2760
	3	5.0	40	39	1560
	4	5.0	18	107	1926
	5	5.0	36	84	3024
	6	10.0	24	102	2448
	7	10.0	8	152	1216
	8	10.0	8	75	600
	9	12.5	8	160	1280

RESUMO DO AÇO

AÇO	DIAM (mm)	C.TOTAL (m)	PESO + 10% (kg)
CA50	10.0	42.6	28.9
CA60	5.0	110.1	18.7
PESO TOTAL (kg)			47.6
CA50			47.6
CA60			18.7

Volume de concreto (C-25) = 0.63 m³
Área de forma = 9.02 m²

Revisão 00 Data 08 de março de 2019 Discriminação Emissão de Projeto Estrutural

PROJETO ESTRUTURAL

Endereço Rua de Acesso ao Ginásio de Esporte Penha - Paulo Lopes - Santa Catarina

Proprietário Prefeitura Municipal de Paulo Lopes

Conteúdo P36-L1, L2, P37-L1, L2, P38-L1, L2, P39-L1, L2, P40-L1, L2

ENGENHARIA

Vitor M. Macuglia
Engenheiro Civil - CREA/SC
e-mail: vmengcivil@gmail.com
fone: (48) 99603-1782

09/14

Arquivo Ginasio_PL_2019_01

Escala Indica da

