

RELAÇÃO DO AÇO

AÇO	N	DIAM (mm)	QUANT	C.UNIT (cm)	C.TOTAL (cm)
P32-L2	1	5.0	39	87	3393
P33-L1	2	5.0	96	69	6624
P35-L2	3	10.0	12	147	1764
	4	10.0	12	152	1824
	5	10.0	4	102	408
	6	12.5	4	160	640

RESUMO DO AÇO

AÇO	DIAM (mm)	C.TOTAL (m)	PESO + 10% (kg)
CA50	10.0	40	27.1
CA60	5.0	6.4	6.8
CA60	5.0	100.2	17

RELAÇÃO DO AÇO

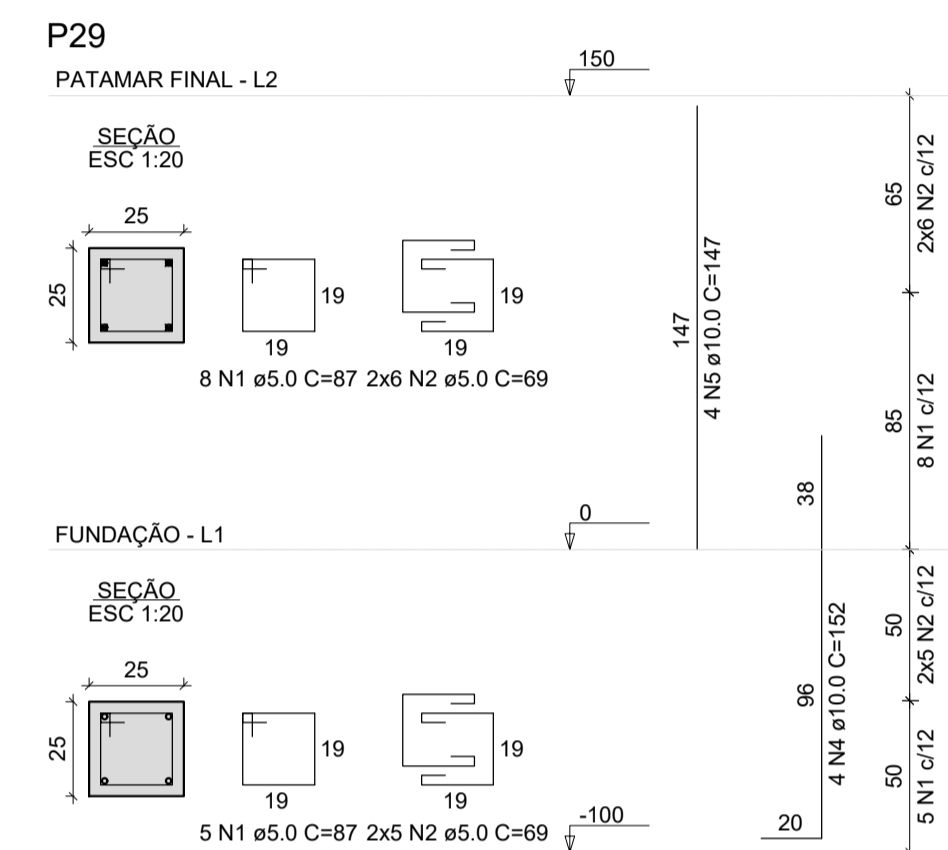
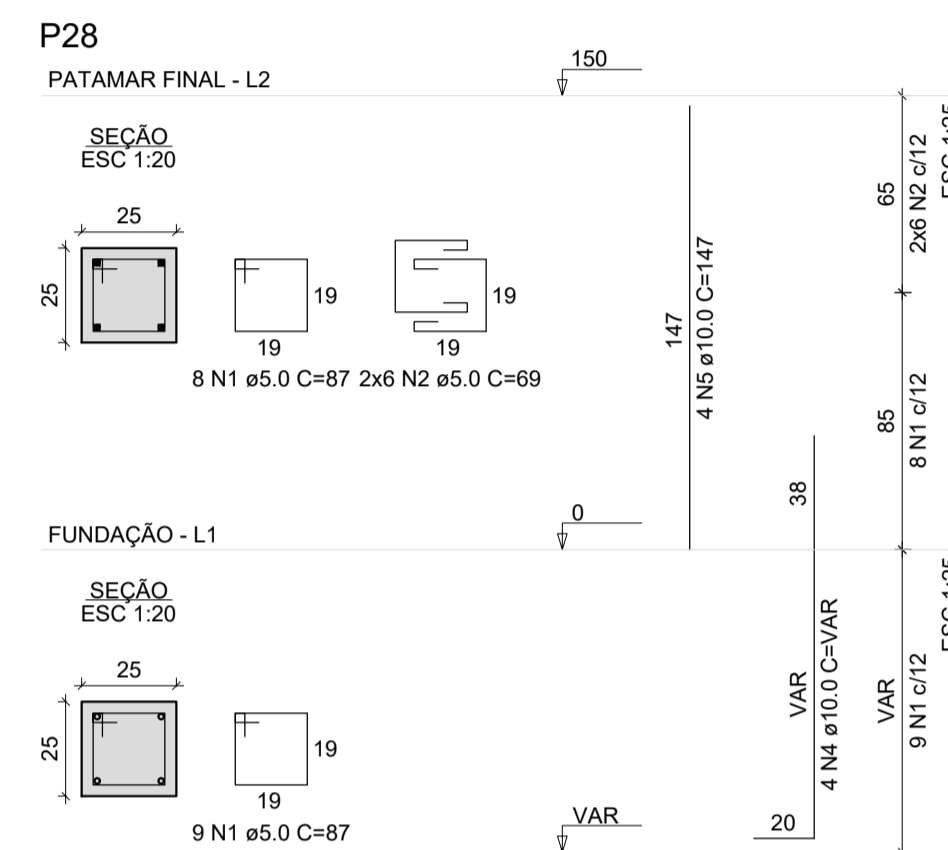
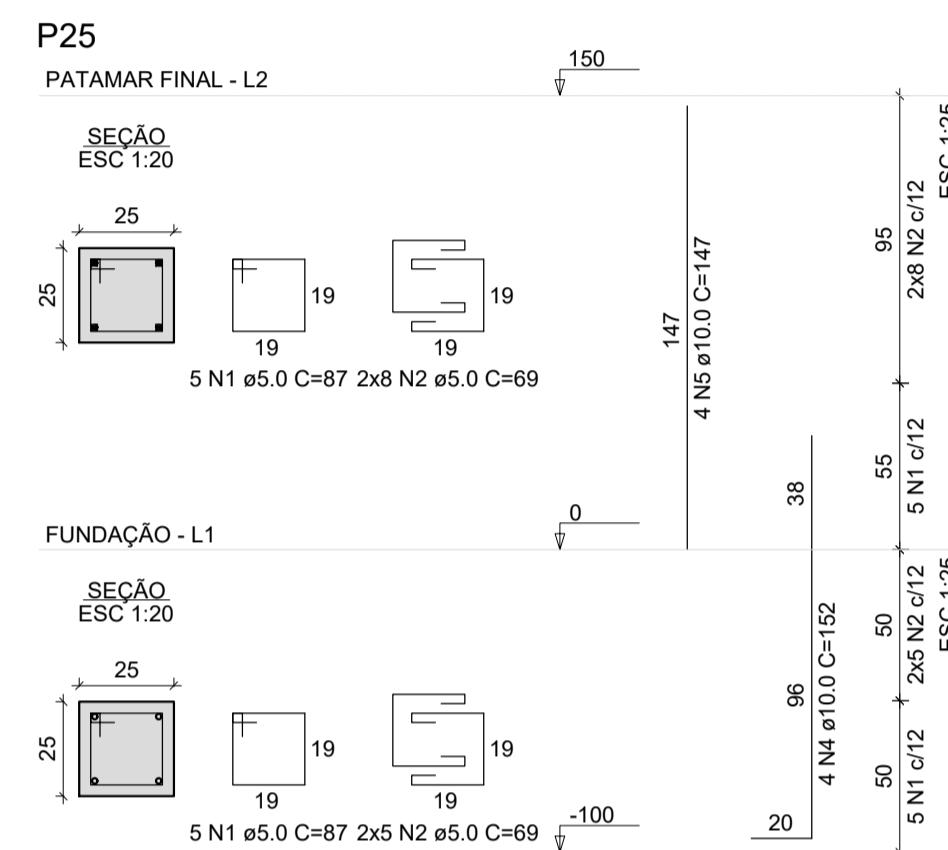
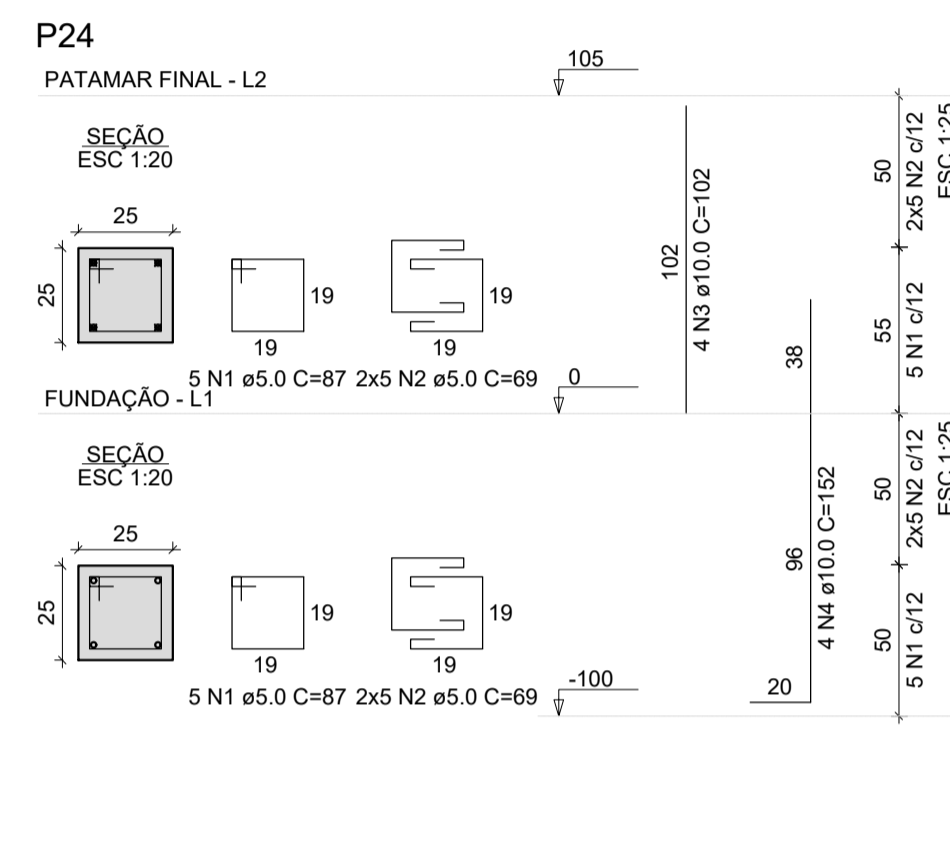
AÇO	N	DIAM (mm)	QUANT	C.UNIT (cm)	C.TOTAL (cm)
P24-L2	1	5.0	50	87	4350
P25-L1	2	5.0	60	69	5520
P29-L2	3	10.0	4	102	408
	4	10.0	16	152	2432
	5	10.0	12	147	1764

Volume de concreto (C-25) = 0.60 m³  
Área de forma = 9.55 m²

RESUMO DO AÇO

AÇO	DIAM (mm)	C.TOTAL (m)	PESO + 10% (kg)
CA50	10.0	46	31.2
CA60	5.0	96.7	16.7

Volume de concreto (C-25) = 0.60 m³  
Área de forma = 9.55 m²



Revisão 00 Data 08 de março de 2019 Discriminação Emissão de Projeto Estrutural

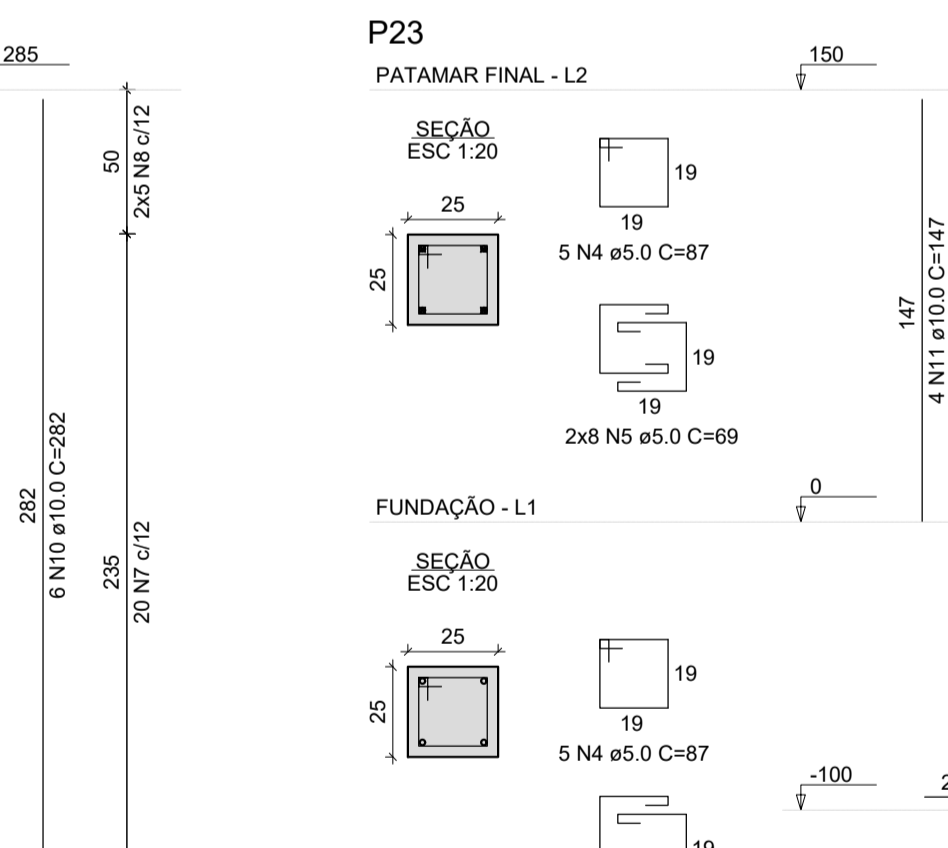
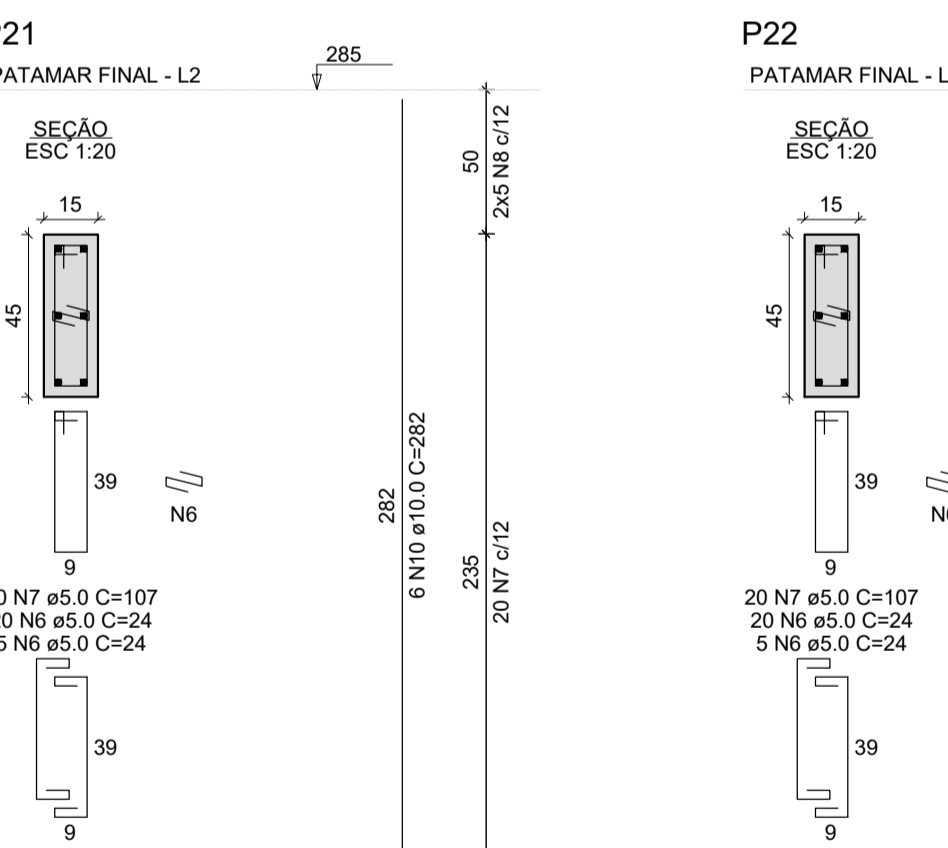
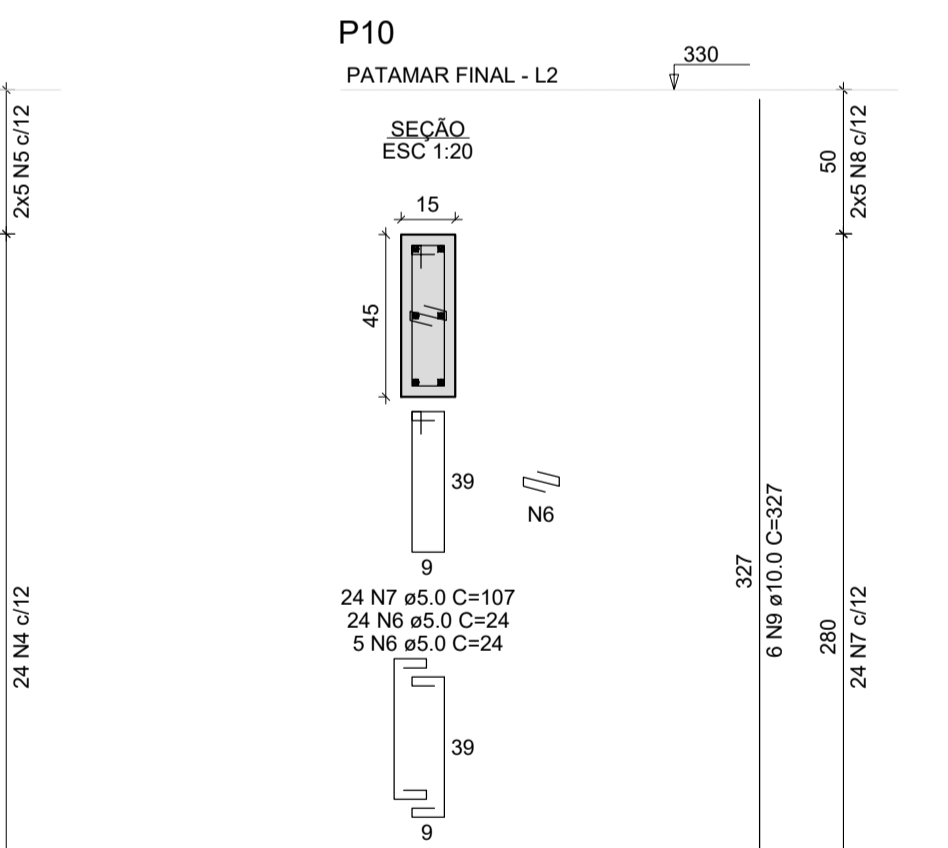
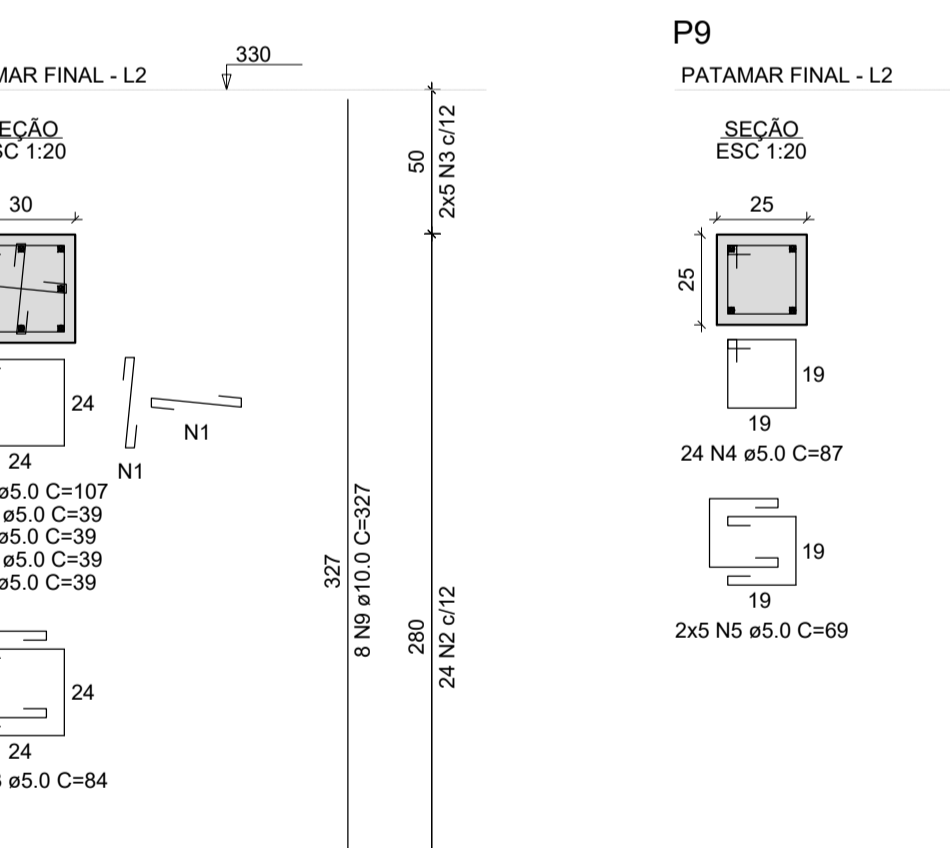
**PROJETO ESTRUTURAL**

Endereço Rua de Acesso ao Ginásio de Esporte Penha - Paulo Lopes - Santa Catarina

Proprietário Prefeitura Municipal de Paulo Lopes  
Resp. Técnico Vitor Mateus Macuglia

Conteúdo DETALHAMENTO DE PILARES:  
P24(L1,L2), P25(L1,L2), P28(L1,L2), P29(L1,L2), P32(L1,L2), P33(L1,L2), P34(L1,L2), P35(L1,L2)

ENGENHARIA logo and contact information for Vitor M. Macuglia, including email and phone number.



RELAÇÃO DO AÇO

AÇO	N	DIAM (mm)	QUANT	C.UNIT (cm)	C.TOTAL (cm)
CA60	1	5.0	58	39	2262
	2	5.0	24	107	2568
	3	5.0	10	84	840
	4	5.0	34	87	2958
	5	5.0	36	69	2484
	6	5.0	79	24	1896
	7	5.0	64	107	6848
	8	5.0	30	69	2070
CA50	9	10.0	18	327	5886
	10	10.0	12	282	3384
	11	10.0	4	147	588
	12	10.0	4	152	608

RESUMO DO AÇO

AÇO	DIAM (mm)	C.TOTAL (m)	PESO + 10% (kg)
CA50	10.0	104.7	71
CA60	5.0	219.3	37.2

RELAÇÃO DO AÇO

AÇO	N	DIAM (mm)	QUANT	C.UNIT (cm)	C.TOTAL (cm)
CA60	1	5.0	4	107	428
	2	5.0	8	84	672
	3	5.0	20	87	1740
CA50	4	5.0	40	69	2760
	5	10.0	24	110	2640
	6	12.5	4	109	436

Volume de concreto (C-25) = 1.27 m³  
Área de forma = 20.56 m²

RESUMO DO AÇO

AÇO	DIAM (mm)	C.TOTAL (m)	PESO + 10% (kg)
CA50	10.0	26.4	17.9
CA60	12.5	4.4	4.6
CA60	5.0	56	9.5

Volume de concreto (C-25) = 0.34 m³  
Área de forma = 5.20 m²

Revisão 00 Data 08 de março de 2019 Discriminação Emissão de Projeto Estrutural

**PROJETO ESTRUTURAL**

Endereço Rua de Acesso ao Ginásio de Esporte Penha - Paulo Lopes - Santa Catarina

Proprietário Prefeitura Municipal de Paulo Lopes  
Resp. Técnico Vitor Mateus Macuglia

Conteúdo DETALHAMENTO DE PILARES:  
P8-L2, P9-L2, P10-L2, P20, P21-L2, P22-L2, P23-L1, P23-L2, P26, P27, P30 e P31

ENGENHARIA logo and contact information for Vitor M. Macuglia, including email and phone number.

