

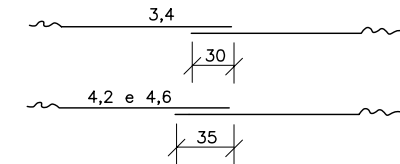
# TUBOS DE CONCRETO ARMADO

## TABELA DE ARMADURAS (POR METRO DE TUBO)

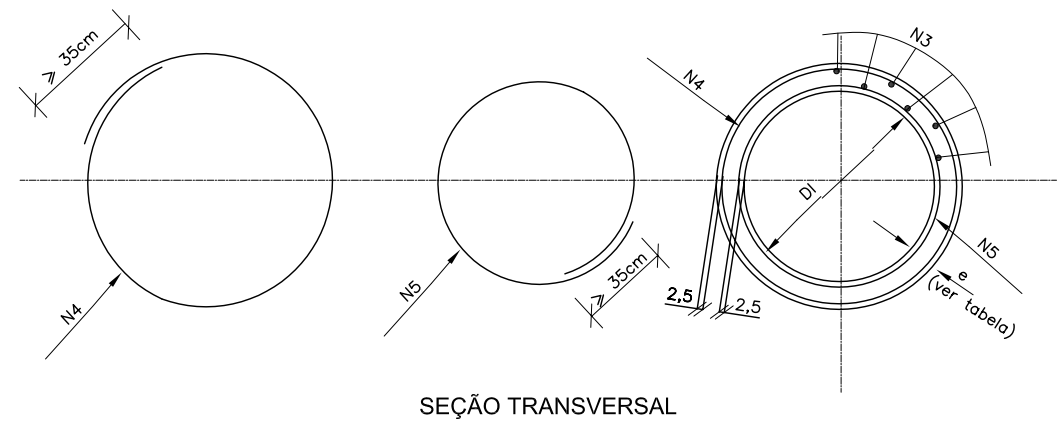
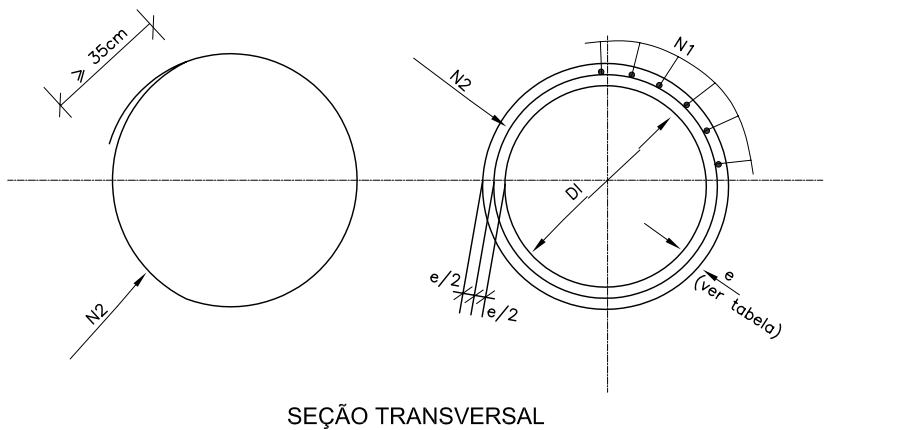
TUBOS TIPO CA-1 (ABNT)						TUBOS TIPO CA-2 (ABNT)						TUBOS TIPO CA-3 (ABNT)						TUBOS TIPO CA-4 (ABNT)									
FORMAS		ARMADURAS (CA-60B)				FORMAS		ARMADURAS (CA-60B)				FORMAS		ARMADURAS (CA-60B)				FORMAS		ARMADURAS (CA-60B)							
DI(cm)	e(cm)	N	Ø	ESP.	Q.	COMP.	DI(cm)	e(cm)	N	Ø	ESP.	Q.	COMP.	DI(cm)	e(cm)	N	Ø	ESP.	Q.	COMP.	DI(cm)	e(cm)	N	Ø	ESP.	Q.	COMP.
60	8	1	3,4	15	14	corr.	60	8	1	3,4	15	14	corr.	60	8	3	3,4	15	29	corr.	60	8	3	3,4	15	29	corr.
		2	4,6	10	10	240			2	5,0	9	11	240			4	5,0	10	10	260			4	6,0	10	10	260
80	10	1	3,4	15	18	corr.	80	10	1	4,2	20	14	corr.	80	10	3	4,2	20	28	corr.	80	10	3	4,2	20	28	corr.
		2	5,0	10	10	315			2	6,0	9	11	315			4	6,0	10	10	335			4	7,0	11	9	335
100	12	3	3,4	15	46	corr.	100	12	3	4,2	20	35	corr.	100	12	3	4,2	20	35	corr.	100	12	3	4,6	20	35	corr.
		4	4,6	10	10	405			4	6,0	12	8	405			4	6,0	9	11	405			4	7,0	9	11	405
		5	4,6	10	10	365			5	6,0	12	8	365			5	6,0	9	11	365			5	7,0	9	11	365
120	13	3	3,4	15	56	corr.	120	13	3	4,2	20	42	corr.	120	13	3	4,6	20	42	corr.	120	13	3	4,6	20	42	corr.
		4	5,0	10	10	475			4	6,0	9	11	475			4	6,0	9	11	475			4	8,0	9	11	475
		5	5,0	10	10	425			5	6,0	9	11	425			5	7,0	9	11	425			5	8,0	9	11	425
150	14	3	4,2	20	51	corr.	150	14	3	4,6	20	51	corr.	150	14	3	4,6	20	51	corr.	150	14	3	4,6	20	51	corr.
		4	6,0	10	10	580			4	7,0	9	11	580			4	8,0	6	16	580			4	8,0	6	16	580
		5	6,0	10	10	520			5	7,0	9	11	520			5	8,0	8	12	520			5	8,0	6	16	520

fck ≥ 15 MPa  
AÇO CA-60B

### DET. DE EMENDA (EMENDAR EM POSIÇÕES DIFERENTES)



CA-1(ALTURA DE ATERRO) 1,0 ÷ ≤ 3,5m						CA-2(ALTURA DE ATERRO) ≤ 5,0m						CA-3(ALTURA DE ATERRO) ≤ 7,0m						CA-4(ALTURA DE ATERRO) ≤ 8,5m					
RESUMO DE AÇO						RESUMO DE AÇO						RESUMO DE AÇO						RESUMO DE AÇO					
BITOLA	60	80	100	120	150	BITOLA	60	80	100	120	150	BITOLA	60	80	100	120	150	BITOLA	60	80	100	120	150
Ø	kg/m	PESO(kg)	PESO(kg)	PESO(kg)	PESO(kg)	Ø	kg/m	PESO(kg)	PESO(kg)	PESO(kg)	PESO(kg)	Ø	kg/m	PESO(kg)	PESO(kg)	PESO(kg)	PESO(kg)	Ø	kg/m	PESO(kg)	PESO(kg)	PESO(kg)	PESO(kg)
3,4	0,071	1	1	4	4	—	3,4	0,071	1	—	—	—	3,4	0,071	2	—	—	3,4	0,071	2	—	—	—
4,2	0,109	—	—	—	6	—	4,2	0,109	—	2	4	5	—	4,2	0,109	—	3	4	—	—	—	—	—
4,6	0,130	3	—	10	—	—	4,6	0,130	—	—	—	7	—	4,6	0,130	—	—	6	7	—	—	—	—
5,0	0,154	—	5	—	14	—	5,0	0,154	4	—	—	—	—	5,0	0,154	8	—	—	—	—	—	—	—
6,0	0,222	—	—	—	24	—	6,0	0,222	—	8	14	22	—	6,0	0,222	—	14	19	—	—	—	—	—
							7,0	0,302	—	—	—	37	—	7,0	0,302	—	—	30	—	—	—	—	—
														8,0	0,393	—	—	—	—	—	—	—	—
																	52						
TOTAIS	4	6	14	18	30	TOTAIS	5	10	18	27	44	TOTAIS	10	17	23	36	59	TOTAIS	13	20	31	45	76



NOTAS:

1 - Dimensões em cm;

MT	DEPARTAMENTO NACIONAL DE INFRA-ESTRUTURA DE TRANSPORTES - DNIT	IPR
TUBOS DE CONCRETO ARMADO		
ALBUM DE PROJETOS-TIPO DE DISPOSITIVOS DE DRENAGEM		DESENHO 6.2