

# CAIXA COLETORA DE SARJETA (CCS) COM GRELHA DE CONCRETO (TCC-01)

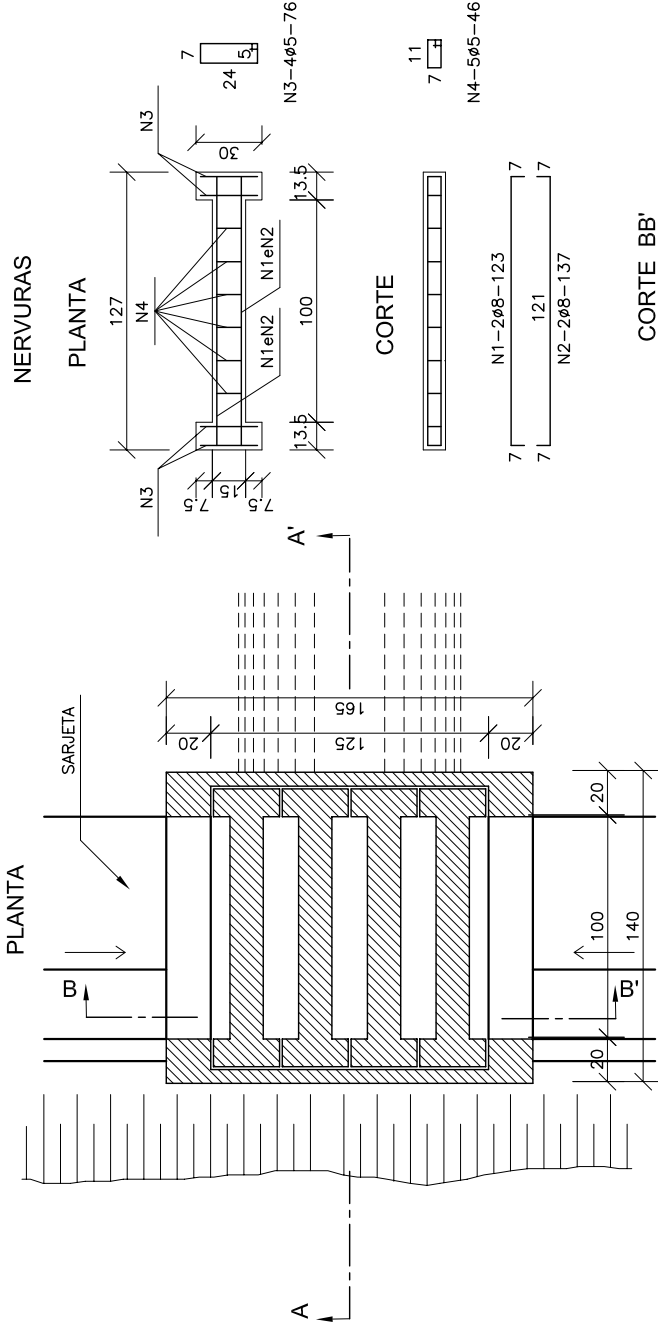


TABELA DE ARMADURA

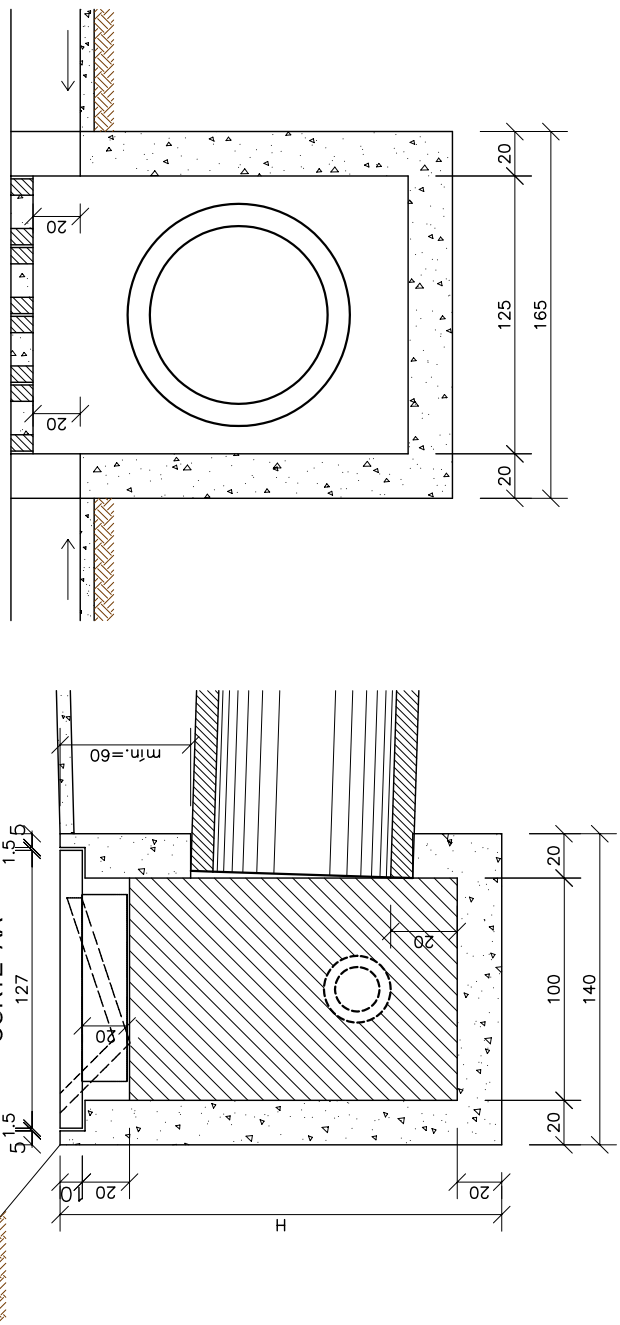
N	AÇO CA-50			PESO TOTAL (kg)
	DIÂMETRO (mm)	COMPRIMENTO (m)	PESO UNITÁRIO (kg)	
1	8.0	2.46	0.40	0.99
2	8.0	2.74	0.40	1.10
3	5.0	3.04	0.16	0.49
4	5.0	2.76	0.16	0.44
Total				3.02

QUANTIDADES UNITÁRIAS (4 NERVURAS)

TCC01	
Concreto fck ≥ 25MPa	m³ 0.092
Aço CA-50	kg 12.08
Formas	m² 1.38

QUANTIDADES UNITÁRIAS (CAIXA)

CONCRETO fck ≥ 15MPa (m³)					
H (m)	φ=60	φ=80	φ=100	φ=120	
2.0	2.200/CCS01	2.100/CCS02	2.000/CCS03	1.900/CCS04	
2.5	2.750/CCS05	2.650/CCS06	2.550/CCS07	2.450/CCS08	
3.0	3.300/CCS09	3.200/CCS10	3.100/CCS11	3.000/CCS12	
3.5	3.850/CCS13	3.750/CCS14	3.650/CCS15	3.550/CCS16	
4.0	4.400/CCS17	4.300/CCS18	4.200/CCS19	4.100/CCS20	
H (m)	CÓDIGO	FORMAS (m²)	ESCAVAÇÃO (m³)	APILOAMENTO (m²)	
2.0	CCS01 a CCS04	20.30	15.00	5.00	
2.5	CCS05 a CCS08	25.60	19.00	6.00	
3.0	CCS09 a CCS12	30.90	23.00	7.00	
3.5	CCS13 a CCS16	36.20	26.00	8.00	
4.0	CCS17 a CCS20	41.50	30.00	9.00	



NOTAS:

- 1 - Dimensões em cm;
- 2 - O dispositivo poderá, opcionalmente, receber a descarga de drenos rasos ou profundos;
- 3 - O dispositivo aplica-se a qualquer tipo de sarjeta especificado, inclusive do canteiro central. Ajustar, na obra, a conexão da sarjeta à caixa.