



ESTADO DE SANTA  
CATARINA

MUNICÍPIO DE PAULO LOPES

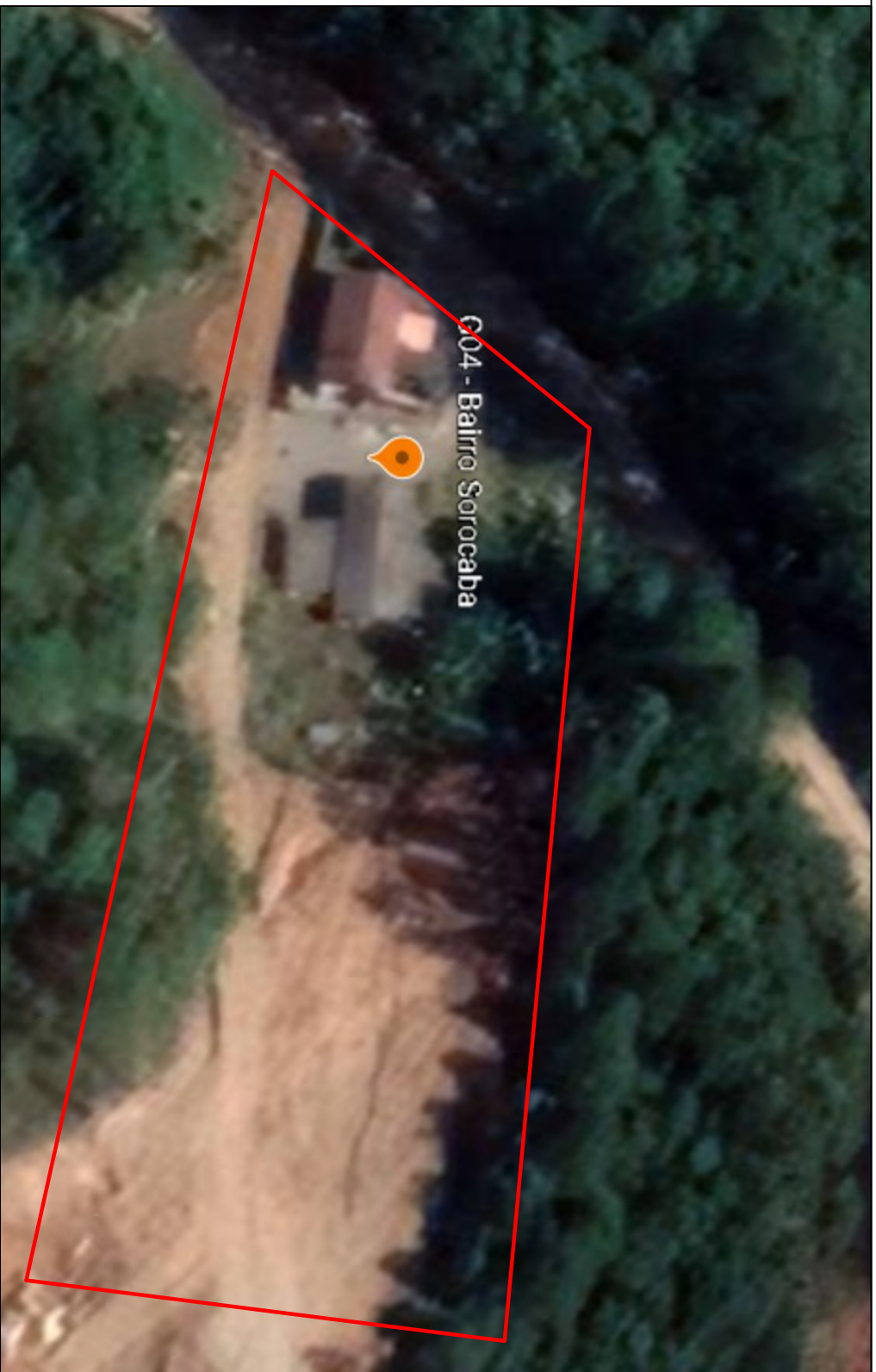
**ÁREA DE RISCO GEOLÓGICO**

Identificador: G04

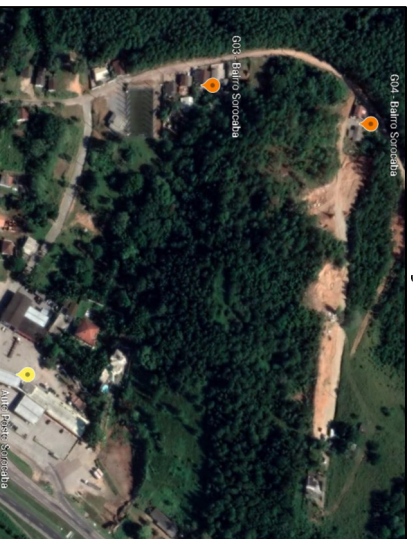
Bairro: Sorocaba

Coordenadas: 6.907.442,3714m  
729.339,4854m

Risco: Movimento de massa  
Queda de blocos



**MAPA DE LOCALIZAÇÃO**



**REGISTROS FOTOGRÁFICOS**

