



ESTADO DE SANTA
CATARINA

MUNICÍPIO DE PAULO LOPES

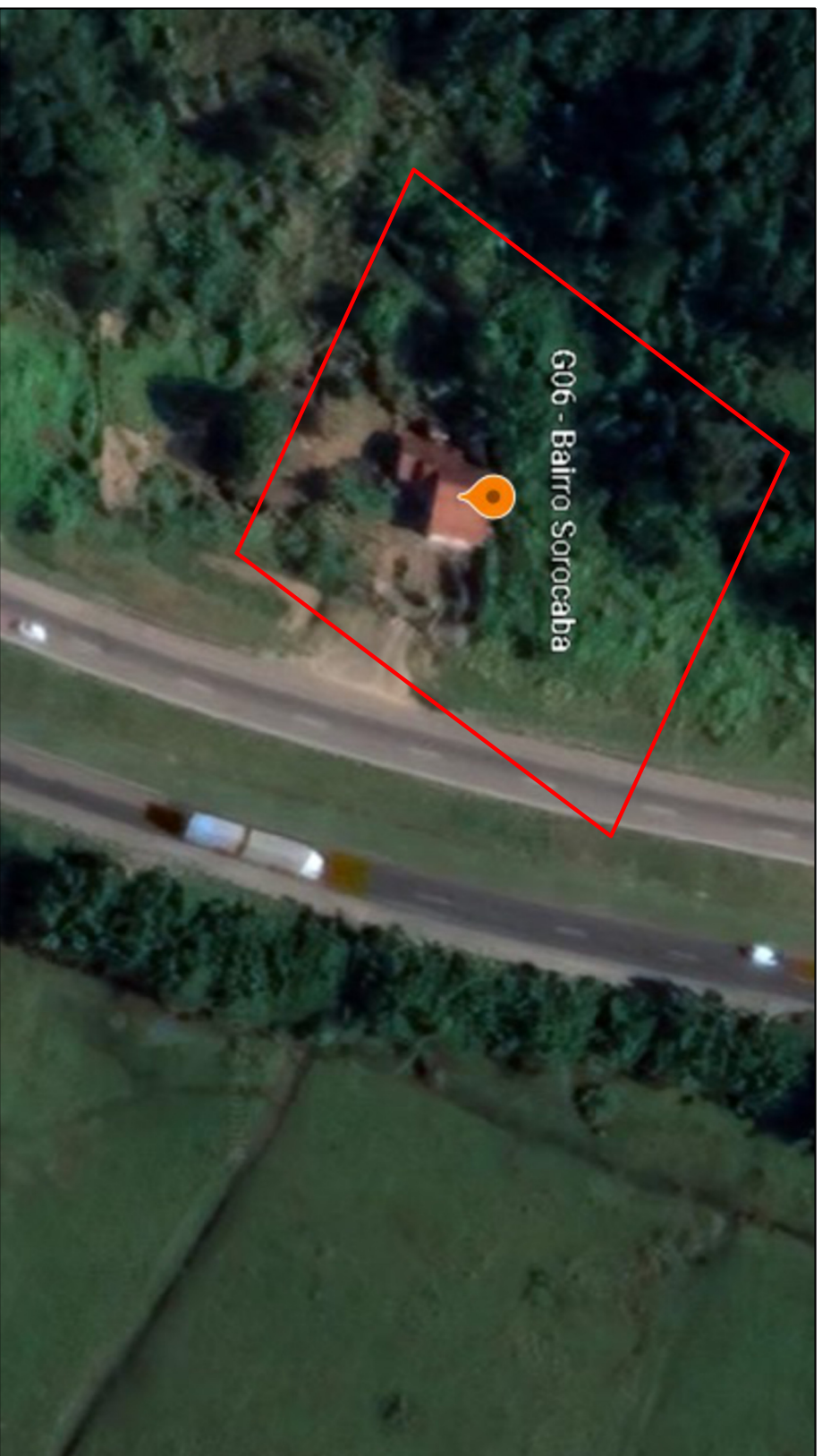
ÁREA DE RISCO GEOLÓGICO

Identificador: G06

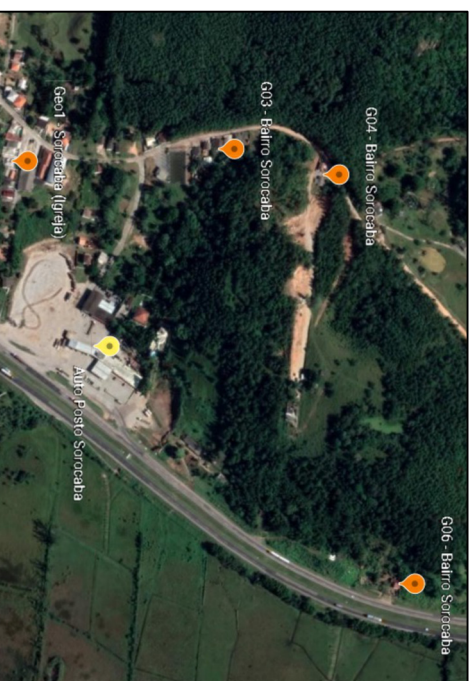
Bairro: Sorocaba

Coordenadas: 6.907.524,2864m
729.888,0538m

Risco: Movimento de massa
Queda de blocos



MAPA DE LOCALIZAÇÃO



REGISTROS FOTOGRÁFICOS

