



ESTADO DE SANTA  
CATARINA

MUNICÍPIO DE PAULO LOPES

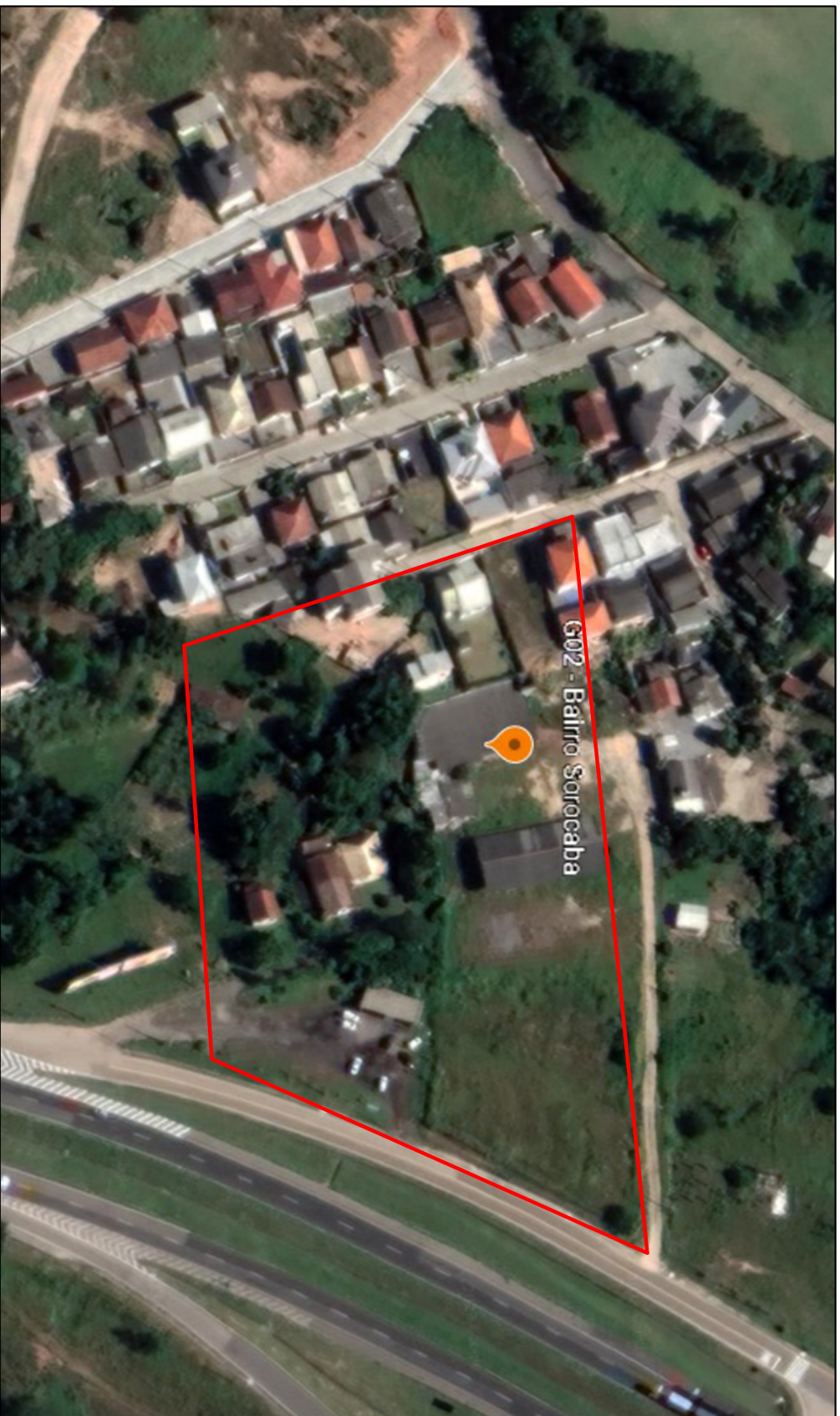
### ÁREA DE RISCO GEOLÓGICO

Identificador.: G02

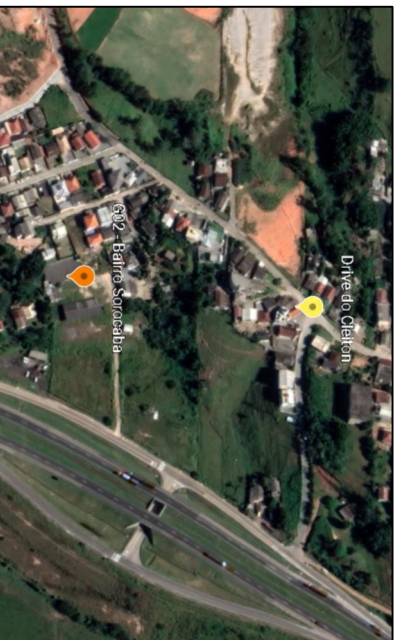
Bairro: Sorocaba

Coordenadas: 6.906,524,5542m  
729,021,1524m

Risco: Movimento de massa



### MAPA DE LOCALIZAÇÃO



### REGISTROS FOTOGRÁFICOS

