



ESTADO DE SANTA  
CATARINA

MUNICÍPIO DE PAULO LOPES

### ÁREA DE RISCO HIDROLÓGICO

Identificador: H03

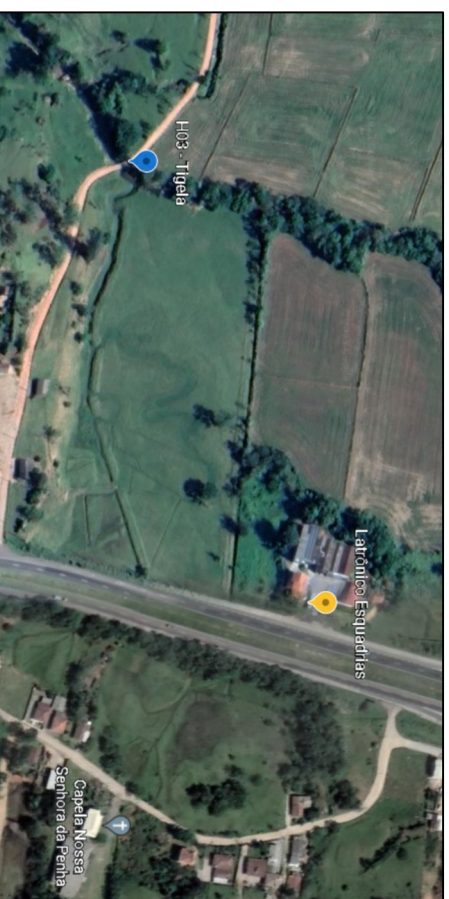
Bairro: Tigela

Coordenadas: 6.894,700,5970m  
724.041,7515m

Risco: Inundações  
Enxurradas  
Alagamentos



### MAPA DE LOCALIZAÇÃO



### REGISTROS FOTOGRÁFICOS



6 de dez. de 2022, 16:29:06  
5 Estrada Geral da Tigela Paulo Lopes  
Santa Catarina  
28,05°S 48,72°W  
-49,5m Altitude

