



ESTADO DE SANTA
CATARINA

MUNICÍPIO DE PAULO LOPES

ÁREA DE RISCO GEOLÓGICO

Identificador: G09

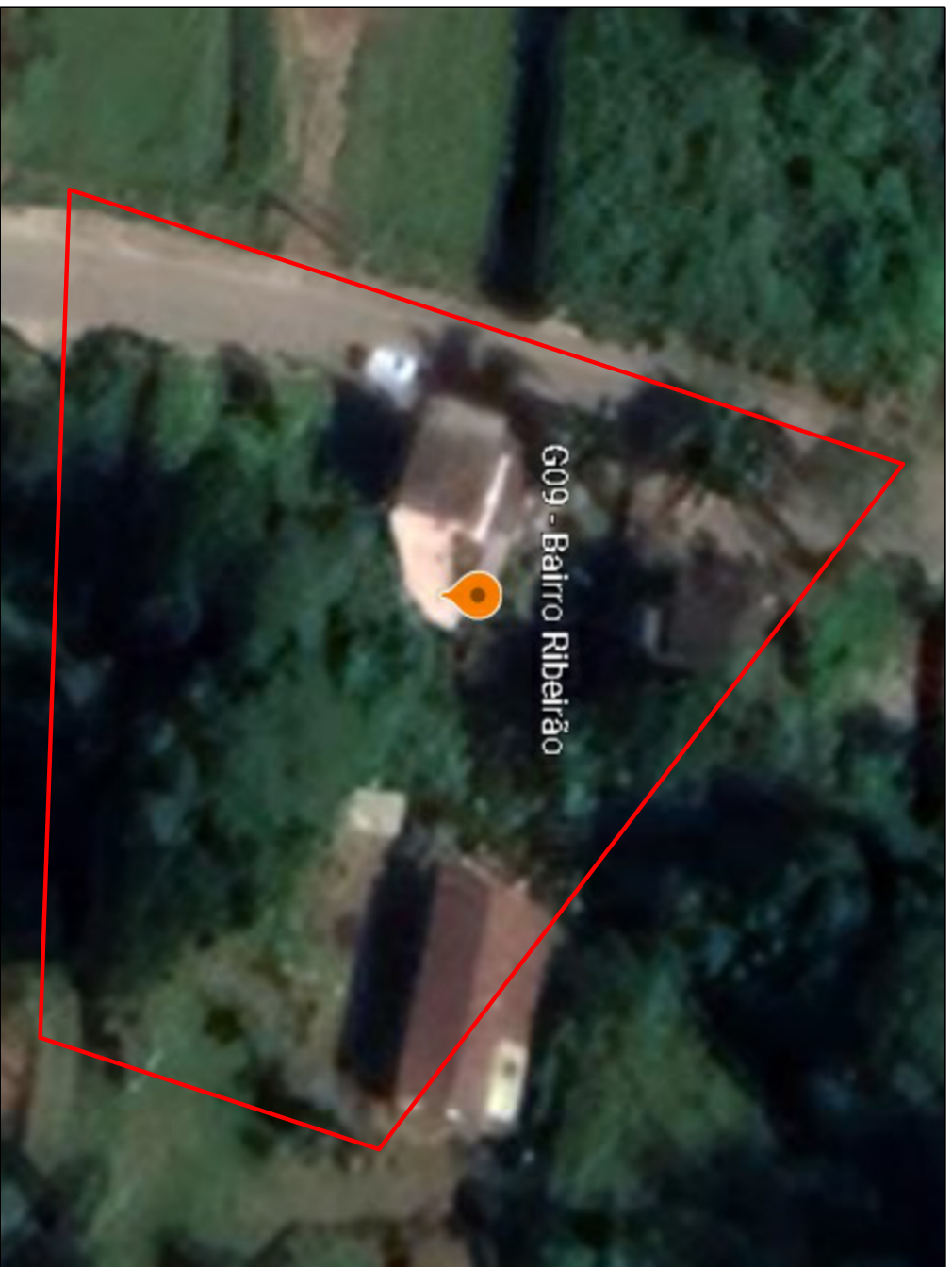
Bairro: Ribeirão

Coordenadas: 6.905.572,9190m

731.114,1318m

Risco: Movimento de massa

Queda de blocos



MAPA DE LOCALIZAÇÃO



REGISTROS FOTOGRÁFICOS

