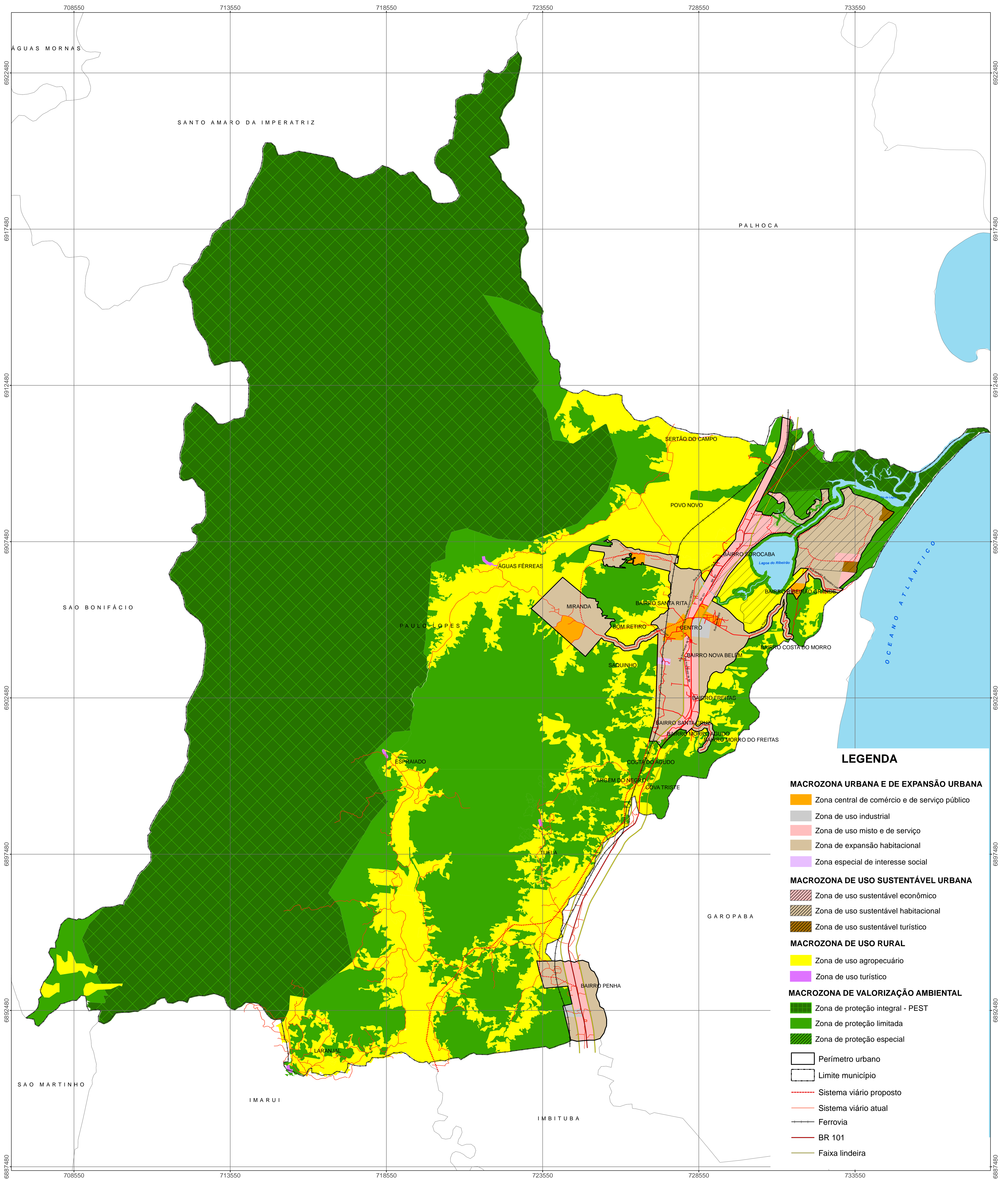




ANEXO 2 - MAPA DAS ZONAS MUNICIPAIS

Município de Paulo Lopes-SC/2009

Prefeitura Municipal de Paulo Lopes
PLANO DIRETOR PARTICIPATIVO



LEGENDA

MACROZONA URBANA E DE EXPANSÃO URBANA

- Zona central de comércio e de serviço público
- Zona de uso industrial
- Zona de uso misto e de serviço
- Zona de expansão habitacional
- Zona especial de interesse social

MACROZONA DE USO SUSTENTÁVEL URBANA

- Zona de uso sustentável econômico
- Zona de uso sustentável habitacional
- Zona de uso sustentável turístico

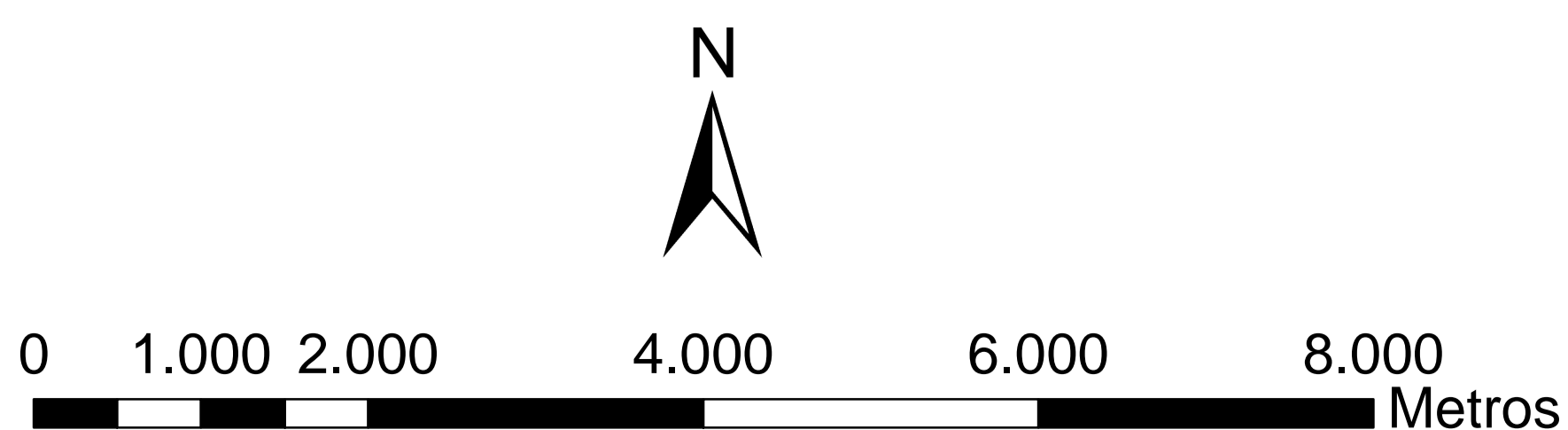
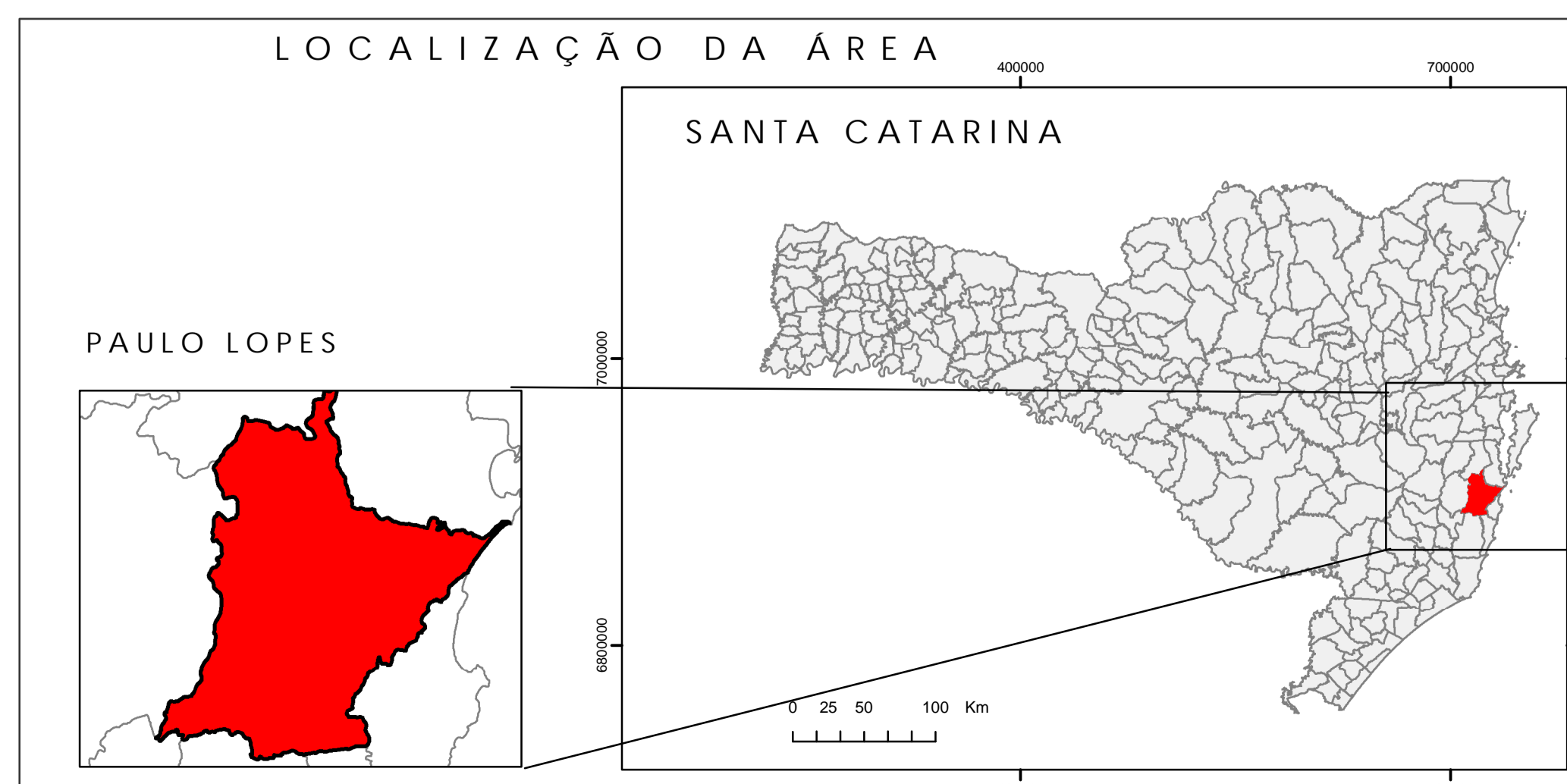
MACROZONA DE USO RURAL

- Zona de uso agropecuário
- Zona de uso turístico

MACROZONA DE VALORIZAÇÃO AMBIENTAL

- Zona de proteção integral - PEST
- Zona de proteção limitada
- Zona de proteção especial

- Perímetro urbano
- Limite município
- Sistema viário proposto
- Sistema viário atual
- Ferrovia
- BR 101
- Faixa lindeira



PROJEÇÃO UNIVERSAL TRANSVERSA DE MERCATOR - UTM
SISTEMA DE REFERÊNCIA: SAD-69 FUSO 22S
DATUM HORIZONTAL: CHUÁ - MINAS GERAIS
DATUM VERTICAL: IMBITUBA - SANTA CATARINA
ORIGEM DA QUILOMETRAGEM UTM:
EQUADOR ACRESCIDO DE 10.000 KM
MERIDIANO CENTRAL 51° W. GR. ACRESCIDO DE 500 KM

FORNE DE DADOS:

Fonte: Imagem QUICK BIRD - Maio de 2006.
Imagem SPOT - 2004
Base Cartográfica 1:25.000 - ENGMAP

PROJETO:

Plano Diretor do Município de Paulo Lopes
PLANO DIRETOR PARTICIPATIVO

CONTRATANTE:

PREFEITURA MUNICIPAL DE PAULO LOPES