



# ZONEAMENTO URBANO

## POLÍGONO NORTE

Município de Paulo Lopes-SC/2009

Prefeitura Municipal de Paulo Lopes  
PLANO DIRETOR PARTICIPATIVO

724550

727550

730550

733550

6891480

6905480

6905480

6905480

6899480

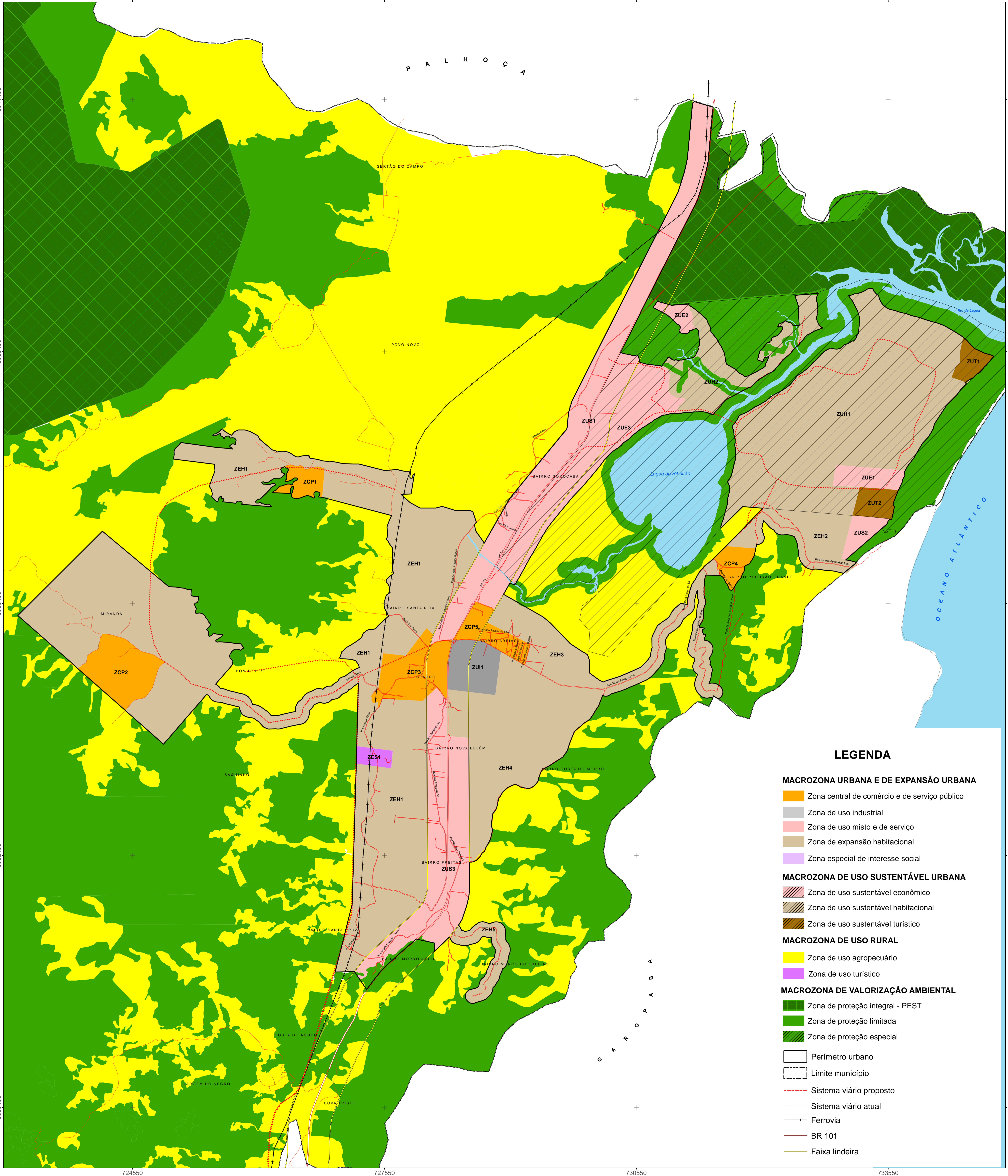
6891480

6905480

6905480

6905480

6899480



### LEGENDA

#### MACROZONA URBANA E DE EXPANSÃO URBANA

- Zona central de comércio e de serviço público
- Zona de uso industrial
- Zona de uso misto e de serviço
- Zona de expansão habitacional
- Zona especial de interesse social

#### MACROZONA DE USO SUSTENTÁVEL URBANA

- Zona de uso sustentável econômico
- Zona de uso sustentável habitacional
- Zona de uso sustentável turístico

#### MACROZONA DE USO RURAL

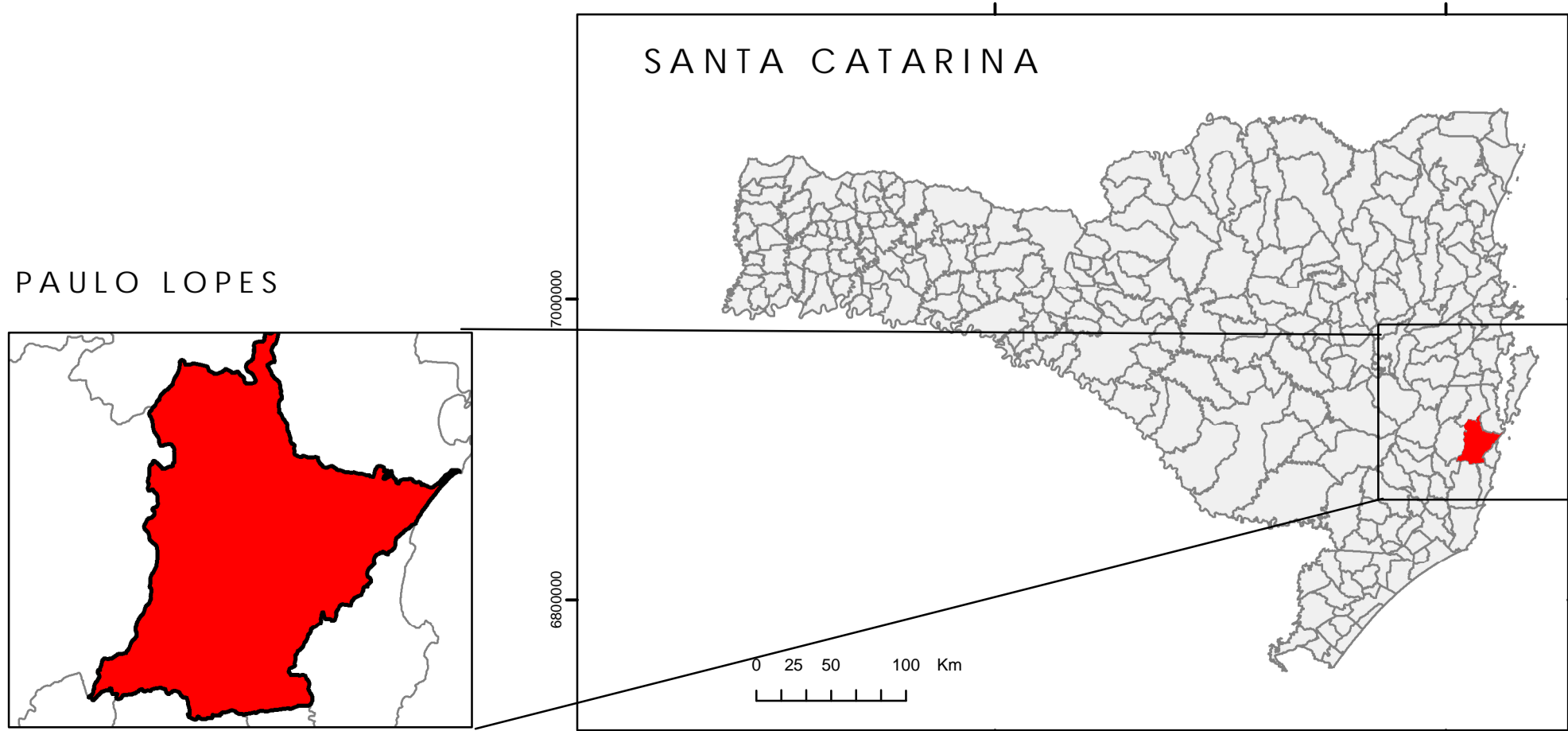
- Zona de uso agropecuário
- Zona de uso turístico

#### MACROZONA DE VALORIZAÇÃO AMBIENTAL

- Zona de proteção integral - PEST
- Zona de proteção limitada
- Zona de proteção especial

- Perímetro urbano
- Limite município
- Sistema viário proposto
- Sistema viário atual
- Ferrovia
- BR 101
- Faixa limdeira

#### LOCALIZAÇÃO DA ÁREA



0 250 500 1.000 1.500 2.000 Metros

PROJEÇÃO UNIVERSAL TRANSVERSA DE MERCATOR - UTM  
SISTEMA DE REFERÊNCIA: SAD-69 FUSO 22S

DATUM HORIZONTAL: CHUÁ - MINAS GERAIS  
DATUM VERTICAL: IMBITUBA - SANTA CATARINA

ORIGEM DA QUILOMETRAGEM UTM:  
EQUADOR ACRESCIDO DE 10.000 KM  
MERIDIANO CENTRAL 51° W. GR: ACRESCIDO DE 500 KM

#### FONTE DE DADOS:

Fonte: Imagem QUICK BIRD - Maio de 2006.  
Imagem SPOT - 2004  
Base Cartográfica 1:25.000 - ENGMAP

#### PROJETO:

Plano Diretor do Município de Paulo Lopes  
PLANO DIRETOR PARTICIPATIVO

#### CONTRATANTE:

PREFEITURA MUNICIPAL DE PAULO LOPES